

APOXY®

ANQUA WB51

PRODUCT DATA

Technical Data Sheet
Water based Epoxy paint



APOXY® ANQUA WB51

MIÊU TẢ

Apoxy Anqua WB51 là hệ thống sơn epoxy hai thành phần gốc nước, đóng rắn tạo lớp hoàn thiện bóng, cứng, chống mài mòn và chống hóa chất, dầu mỡ, dễ vệ sinh.

VỊ TRÍ ỨNG DỤNG

- Lý tưởng sơn phủ sàn, tường bê tông trong các ứng dụng nội thất ở những khu vực có lưu lượng đi lại cao như nhà kho, nhà máy và sân gara dân dụng, bệnh viện, trường học, thư viện, bể nước thải, các khu vực ẩm ướt như nhà tắm, vệ sinh, ban công và các ứng dụng khác.
- Sơn **Apoxy Anqua WB51** gốc nước, không chứa dung môi, không mùi khi đóng rắn nên phù hợp để sử dụng ở những khu vực nhạy cảm như bệnh viện, trường học và một số nhà máy chế biến thực phẩm...

ĐẶC ĐIỂM

Màu sắc: Đa dạng
Tham khảo bảng màu

QUY CÁCH

- Bộ 18 kg (Part A: 15kg, Part B: 3kg)
- Bộ 6 kg (Part A: 5kg, Part B: 1kg)

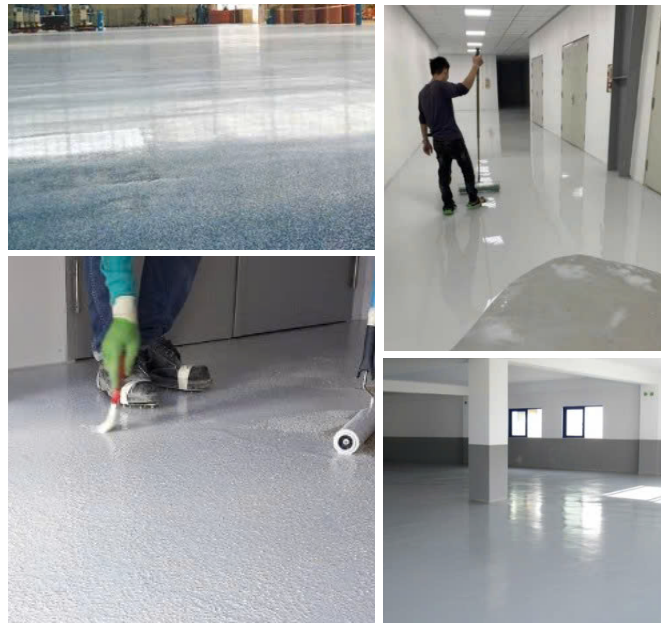
BẢO QUẢN

- Bảo quản bao bì chưa mở, ở nhiệt độ từ 5°C - 30°C
- Tránh ánh nắng trực tiếp và sương giá.

HẠN SỬ DỤNG

24 tháng khi được bảo quản đúng cách.

LỚP PHỦ EPOXY 2 THÀNH PHẦN





Technical Data Sheet
Water based Epoxy paint

APOXY® ANQUA WB51

TÍNH CHẤT KỸ THUẬT/ ƯU ĐIỂM

- Lớp phủ Epoxy hai thành phần hiệu suất cao.
- Đóng rắn nhanh.
- Cường độ bám dính cao.
- Kháng cacbonat hóa.
- Dễ sử dụng.
- Gốc nước thân thiện, không chứa dung môi cháy nổ.
- Chống lại vết bẩn, mài mòn và hóa chất, dầu mỡ.
- Thích hợp cho mọi ứng dụng nội thất đòi hỏi độ bền cao mà không có mùi dung môi.
- Dễ dàng bảo dưỡng và vệ sinh bề mặt đã phủ.
- Tạo bề mặt chai cứng, kháng nước.
- Bóng đến bóng mờ.

CHUẨN BỊ BỀ MẶT

- Bề tông phải đủ đặc chắc (cường độ nén trên 25 N/mm², cường độ chịu kéo trên 1.5 N/mm²), khô, sạch, sạch tạp chất, mảnh vụn, sửa chữa mọi khuyết điểm trước khi thi công.
- Với các bề mặt bê tông quá đặc chắc, cần mở lỗ chân lông.
- Chuẩn bị bề mặt bê tông bằng cách phun nước, phun cát hoặc mài để tạo hình dạng bề mặt phù hợp cho độ nhám tối ưu.
- Với lớp phủ bảo vệ mỏng, cường độ nền đóng vai trò quyết định đến chất lượng bề mặt toàn bộ sau này.
- Đảm bảo nhiệt độ, độ ẩm của bề mặt thi công trong giới hạn cho phép.
- Lưu ý thông gió và giữ ổn định nhiệt độ vật liệu trước khi thi công.
- Thi công lớp lót Anqua WB Pri41 trước khi thi công lớp phủ Anqua WB51 (xem tài liệu Sản phẩm lót epoxy gốc nước Anqua WB Pri41).

LỚP PHỦ EPOXY 2 THÀNH PHẦN

THÔNG SỐ KỸ THUẬT

Gốc sản phẩm	Epoxy 2 thành phần gốc nước
Hàm rắn	≥ 55%
Tỷ trọng part A	~1.31
Tỷ trọng part B	~1.10
Tỷ trọng hỗn hợp A+B	~1.25
Độ bóng	Bóng đến bóng mờ
Tỷ lệ trộn	5A+1B
Thời gian thi công tối ưu	90 phút, 23°C
Đóng rắn hoàn toàn	7 ngày (điều kiện chuẩn)
BK Dry time 23°C	Phase I 0:30 Phase II 1:00 Phase III 3:30
Định mức thi công lý thuyết	100÷150 gram/m ² /lớp
Điều chỉnh độ lỏng thi công bằng nước sạch sau khi đã trộn đều hai thành phần	5-10% nước sạch/ tổng (A+B)
Khả năng chịu nhiệt gián đoạn	Lên đến 105°C

*Các thông tin trên được đo tại phòng thí nghiệm, kết quả thực tế ngoài hiện trường có thể sai khác tùy điều kiện cụ thể. Khách hàng cần kiểm chứng trước khi sử dụng.

Thời gian khô

Nhiệt độ nền	5°C	10°C	20°C	30°C
Khô mặt (h)	NA	10	3.5	2
Cứng (h)	NA	48	10	6
Sơn lớp tiếp theo (h)	NA	48	10	6
Lưu thông nhẹ (ngày)	NA	5	3	2
Pot Life (phút), tối ưu	NA	180	120	60

APOXY®

ANQUA WB51

PRODUCT DATA

Technical Data Sheet
Water based Epoxy paint

APOXY® ANQUA WB51

QUY TRÌNH THI CÔNG

- Sau khi chuẩn bị bề mặt nền đạt yêu cầu và thi công lớp lót Anqua WB Pri41, chờ đủ thời gian lớp lót đạt cường độ thì tiến hành thi công sơn phủ.
- Khuấy đều các thành phần riêng biệt bằng thiết bị trộn sạch, hãy thêm Phần B vào Phần A trong khi khuấy. Luôn trộn một bộ đầy đủ, trường hợp không trộn hết một bộ thì cần cân đo chính xác 2 thành phần theo tỷ lệ hướng dẫn.
- Trộn tối thiểu trong 3 phút bằng máy khuấy tốc độ thấp với cách khuấy phù hợp tránh sinh nhiều bọt khí, hoặc lâu hơn đến khi đồng nhất, đảm bảo các thành phần được trộn đều hoàn toàn để tránh các điểm yếu hoặc đóng rắn một phần trên lớp sơn phủ. Trong quá trình trộn, hãy cạo thành và đáy thùng bằng bay phẳng hoặc có cạnh thẳng ít nhất một lần để đảm bảo trộn đều hoàn toàn.
- Không trộn quá lượng vật liệu có thể thi công trong giới hạn thời gian thi công tối ưu (pot life) ở nhiệt độ thực tế tại hiện trường. Nếu cần pha loãng, hãy thêm 5-10% nước sạch sau khi đã khuấy trộn đều hai thành phần, lưu ý luôn thêm cùng một tỷ lệ nước cho tất cả các mẻ trộn khi thi công cho cùng một diện tích bề mặt, tránh sai lệch màu sau khi sơn khô.
- Thi công bằng gạt cao su, con lăn lông ngắn, cọ sơn phù hợp hoặc máy phun sơn. Nếu không khí bị giữ lại trong lớp nền gây ra bọt, hãy tiếp tục lăn cho đến khi bọt biến mất.
- Lăn đến độ dày đều, lăn chéo để tránh vết nổi của con lăn. Luôn giữ cho mép ướt và hoàn thiện toàn bộ sàn chỉ trong một lần thao tác.
- Giữ cho lớp sơn mỏng vì lớp sơn dày hơn có thể dẫn đến bong tróc và cũng sẽ mất nhiều thời gian hơn để đông kết.

LỚP PHỦ EPOXY 2 THÀNH PHẦN

- Không cố gắng làm lại hoặc can thiệp vào bất kỳ sản phẩm nào đã đông cứng một phần. Chỉ nên phủ lớp thứ hai sau khi lớp đầu tiên đã khô cứng khi chạm vào, thông thường trong khoảng 16-24 giờ.
- Để tăng cường khả năng chống trượt, có thể rắc nhẹ cát silica cấp lọc hồ bơi lên lớp sơn epoxy khi vẫn còn ướt. Sau đó, phải quét sạch cát thừa sau khi sơn đã khô.
- Khi phủ lên các khu vực rộng lớn, hãy đảm bảo sử dụng sản phẩm cùng một lô sản xuất.

LƯU Ý

- Luôn kiểm tra khả năng tương thích với chất nền trước khi sử dụng sản phẩm, đặc biệt trên chất nền nhựa (ví dụ: PVC, tấm polycarbonate).
- Thời gian làm việc của vật liệu epoxy bị ảnh hưởng bởi nhiệt độ môi trường. Nhiệt độ lý tưởng để thi công là từ +15°C đến +25°C, ở đó sản phẩm đạt được khả năng thi công và thời gian đóng rắn tối ưu.
- Nhiệt độ phòng dưới +15°C sẽ kéo dài thời gian đóng rắn, trong khi nhiệt độ trên +30°C sẽ làm giảm thời gian này.
- Nên làm nóng nhẹ sản phẩm trước vào mùa đông và bảo quản sản phẩm trong phòng mát trước khi thi công vào mùa hè.
- Không thi công khi độ ẩm nền tăng, độ ẩm nền tối ưu $\leq 6\%$ theo khối lượng, hoặc $\leq 85\%$ theo độ ẩm tương đối.
- Không thi công khi nhiệt độ nền nhỏ hơn nhiệt độ đọng sương tại thời điểm đo. Nhiệt độ nền cần cao hơn 3 độ so với điểm đọng sương.
- Độ ẩm không khí khi thi công $\leq 85\%$. Độ ẩm không khí, độ ẩm nền ảnh hưởng tới độ bóng của sản phẩm sau khi hoàn thiện.

APOXY®

ANQUA WB51

PRODUCT DATA

Technical Data Sheet

Water based Epoxy paint

APOXY® ANQUA WB51

- Hạn chế thêm các chất pha loãng, chất pha loãng (nước, dung môi...) làm chậm quá trình đông cứng của sản phẩm và làm giảm các đặc tính cuối cùng của sản phẩm.
- Quy trình trộn không đúng, trộn không đều hoàn toàn, hoặc tỷ lệ trộn không chính xác có thể dẫn đến hiện tượng nhạy cảm với độ ẩm, loang trắng, đông cứng chậm, các điểm mềm và các khuyết tật khác.
- Không thi công khi nhiệt độ môi trường tăng, vì có thể xuất hiện các lỗ nhỏ, đảm bảo không có hơi nước tại thời điểm thi công.
- Trong trường hợp thời gian sơn lớp kế tiếp (giữa các lớp kế tiếp) dài hơn dự kiến (sau một hoặc nhiều ngày) hoặc trong trường hợp phải phủ lại sàn cũ, bề mặt phải được vệ sinh và mài kỹ lưỡng trước khi sơn lớp mới.
- Sản phẩm sẽ ngả màu khi tiếp xúc lâu dài với UV. Hạn chế sử dụng ngoài nhà.
- Sau khi đông cứng, sản phẩm an toàn cho sức khỏe.
- Vui lòng tham khảo hướng dẫn an toàn được ghi trên bao bì trước khi sử dụng.
- Sản phẩm nên được thi công bởi các nhà thầu chuyên nghiệp.

AN TOÀN

- Tránh xa nhiệt và ngọn lửa. Không hút thuốc. Cung cấp thông gió đầy đủ và mặc quần áo bảo hộ.
- Không xả thải vào đất và nguồn nước, xả thải theo quy định địa phương.
- Không nguy hiểm khi vận chuyển. Không được xếp vào loại sản phẩm nguy hại.
- Đảm bảo thông gió tốt khi thi công.

- Epoxy Anqua WB51 không được phân loại độc hại, tuy nhiên có thể gây kích ứng khi tiếp xúc, nên đeo găng tay để tránh tiếp xúc trực tiếp với da. Trong trường hợp tiếp xúc với da hoặc mắt, hãy rửa sạch ngay bằng nước. Tìm kiếm sự trợ giúp y tế nếu tình trạng kích ứng hoặc khó chịu vẫn tiếp diễn.
- Để xa tầm tay trẻ em.
- Tham khảo Bảng dữ liệu an toàn của chúng tôi để biết thêm thông tin về độc tính và hướng dẫn xử lý toàn diện.
- Rửa sạch ngay bằng nước khi chưa đóng rắn.

Sự bảo đảm

Asia Star, JSC. đảm bảo các sản phẩm của chúng tôi được sản xuất theo các thông số kỹ thuật đảm bảo chất lượng nghiêm ngặt và thông tin do chúng tôi cung cấp là chính xác theo hiểu biết tốt nhất của chúng tôi. Những thông tin được cung cấp về các sản phẩm của chúng tôi không phải là sự đại diện hay bảo hành. Nó được cung cấp với điều kiện bạn phải thực hiện các thử nghiệm của riêng mình để xác định tính phù hợp của sản phẩm của chúng tôi cho mục đích cụ thể của bạn. Bất kỳ việc sử dụng hoặc ứng dụng nào khác với đề xuất ở đây là trách nhiệm duy nhất của người dùng. Các đặc tính vật lý được liệt kê là điển hình và không nên được hiểu là thông số kỹ thuật. Không có bảo đảm nào được đưa ra, rõ ràng hay ngụ ý, liên quan đến những thông tin khác như vậy, dữ liệu làm cơ sở cho thông tin đó hoặc kết quả bạn sẽ nhận được từ việc sử dụng thông tin đó. Chúng tôi sẽ không chịu trách nhiệm đối với các thiệt hại ngẫu nhiên hoặc do hậu quả, trực tiếp hoặc gián tiếp. Không có đại diện nào được ủy quyền để đưa ra bất kỳ tuyên bố hoặc bảo đảm nào hoặc chịu bất kỳ trách nhiệm pháp lý nào khác thay mặt chúng tôi đối với bất kỳ hoạt động bán sản phẩm nào của chúng tôi.

Chấp nhận sử dụng sản phẩm của chúng tôi có nghĩa là bạn đã chấp nhận các điều khoản của bảo hành này cho dù đơn đặt hàng hoặc các tài liệu khác có nêu các điều khoản khác với bảo hành này hay không. Không có đại diện nào được ủy quyền để đưa ra bất kỳ tuyên bố hoặc bảo hành nào hoặc chịu bất kỳ trách nhiệm pháp lý nào khác thay mặt chúng tôi đối với bất kỳ hoạt động bán sản phẩm nào của chúng tôi. Sản phẩm của chúng tôi chứa các hóa chất có thể gây thương tích nghiêm trọng cho cơ thể. Trước khi sử dụng, hãy đọc Bảng dữ liệu an toàn và tuân theo các biện pháp phòng ngừa để tránh gây hại cho cơ thể. Người mua phải xác định tính phù hợp của sản phẩm cho mục đích sử dụng và chịu mọi rủi ro và trách nhiệm pháp lý liên quan. Thông tin này và tất cả các tư vấn kỹ thuật khác đều dựa trên kiến thức và kinh nghiệm hiện có của Asia Star, JSC. Tuy nhiên, Asia Star, JSC không chịu trách nhiệm pháp lý đối với việc cung cấp thông tin và lời khuyên đó bao gồm cả mức độ mà thông tin và lời khuyên đó có thể liên quan đến quyền sở hữu trí tuệ của bên thứ ba hiện có, đặc biệt là quyền bằng sáng chế, cũng như bất kỳ mối quan hệ pháp lý nào được tạo ra hoặc phát sinh từ việc cung cấp những thông tin và lời khuyên như vậy. Asia Star, JSC có quyền thực hiện bất kỳ thay đổi nào theo tiến bộ công nghệ hoặc sự phát triển hơn nữa. Người mua (các) Sản phẩm phải kiểm tra (các) sản phẩm về tính phù hợp cho mục đích và ứng dụng dự kiến trước khi tiến hành ứng dụng đầy đủ (các) sản phẩm. Hiệu suất của sản phẩm được mô tả ở đây phải được xác minh bằng thử nghiệm và được thực hiện bởi các chuyên gia có trình độ cũng như môi trường đảm bảo.